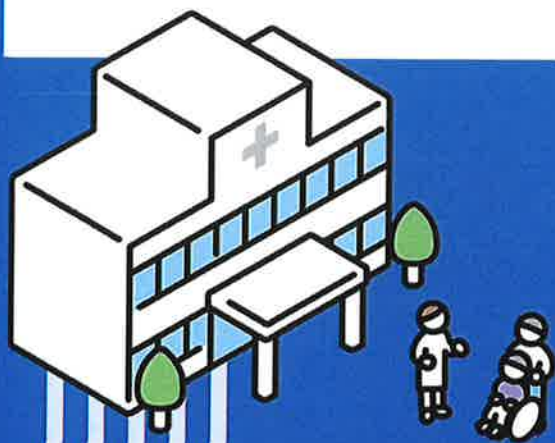


# 福島県県北地区 地域リハビリテーション 広域支援センターのご案内

県北地区では、これまで地域リハビリテーションを推進していくため、医療・保健・福祉関係者に対する研修会の開催や職種間のつながりを強くする地域リハビリテーション連絡協議会の運営など、様々な取組みを進めてきました。

この度、さらなる推進を図っていくため、2023年4月に福島県より『**第11次福島県地域リハビリテーション広域支援センター**』が指定されました。

このセンターを拠点に地域リハビリテーション支援体制の強化を図り、リハビリテーションの立場から住民一人ひとりの生活をサポートしていきます。



福島県県北地区地域リハビリテーション連絡協議会



## 広域支援センターの役割

### 相談支援

- ▶ 専門相談窓口を設置し、ケアマネージャーや介護サービス事業所などの従事者からのリハビリテーションに関する相談に応じます。
- ▶ 利用者の心身機能の評価や環境調整など、自立支援に向けた具体的な助言や提案などを行います。
- ▶ 相談内容に応じて、相談者の方と一緒に在宅訪問を行います。

#### 《支援サービスの例》

- ・リハビリ、介護方法でお困りの場合
- ・食事の飲み込みやムセでお困りの場合
- ・生活支援や指導でお困りの場合
- ・福祉用具の選定や住宅改修でお困りの場合



### 現地支援

- ▶ 市町村等が開催している地域ケア会議や、地域で行う研修会の講師等にリハビリテーション専門職を派遣します。
- ▶ 地域で行われているサロンなどの通いの場にリハビリテーション専門職を派遣し、生活の困りごとをふまえた運動方法等を助言・提案することで、地域活動がより効果的なものとなるよう支援します。
- ▶ 専門職能団体などと協働し、その人らしい暮らしの実現や生活の質の向上に向けた支援ができる専門職を増やしていきます。
- ▶ 地域のニーズに応じて、リハビリテーション専門職の派遣調整を行います。



### ネットワークづくり

- ▶ 医療・介護などの関係者が横の連携を図り、リハビリテーションの立場から地域の中で協働できるよう、研修会の開催や地域リハビリテーション連絡協議会の運営を通して多職種によるネットワークを構築していきます。





# 地域リハビリテーション支援体制について

## 県北保健福祉事務所

- 関係団体との連絡調整
- 地域リハビリテーション連絡協議会への運営協力

## 専門職能団体

- 相談支援 ○専門職の派遣
- 専門職の人材育成・資質向上

連携

連携

## 地域リハビリテーション広域支援センター

- リハに関する支援相談 ○リハビリ職の派遣
- ネットワークづくり ○人材育成・活用 ○相談センターへの支援

運営

協力

連携

関係会議・研修会

出席

## 地域リハビリテーション相談センター ※県北 29 か所



医療機関

介護老人保健施設

- ・リハ専門職の派遣協力
- ・広域支援センター主催会議への出席

派遣

## 地域におけるリハビリテーション実施機関

地域ケア個別会議への参画

通いの場への支援

ケアマネージャー等への助言等

研修会等への運営協力

ネットワークづくりへの参画

## 【地域リハビリテーション相談センター ※県北地区：29 施設】

広域支援センターと連携・協力して地域の住民や施設、行政機関に対する相談支援、現地支援を行います。

<https://www.pref.fukushima.lg.jp/uploaded/attachment/583740.pdf>



## 地域リハビリテーションとは？

障害のある子どもや成人・高齢者とその家族が、住み慣れたところで、一生安全に、その人らしくいきいきとした生活ができるよう、保健・医療・福祉・介護及び地域住民を含め生活にかかわるあらゆる人々や機関・組織がリハビリテーションの立場から協力し合っ  
て行なう活動のすべてを言います。

(2016 改定 一般社団法人 日本リハビリテーション病院・施設協会)



## 県北地区地域リハビリテーション広域センター

受託機関	医療法人 秀公会 あづま脳神経外科病院	医療法人 辰星会 枅記念病院
所在地	〒960-1101 福島市大森字柳下 16-1	〒964-0867 二本松市住吉 100 番地
電話番号	024-546-3911(代表)	0243-22-6382(リハビリ科)
FAX	024-546-9555	0243-22-3680
メール	kenpoku.reha.azuma2023@gmail.com	m-reh@masu-med.or.jp
相談受付時間	8:30~17:00	8:30~17:00
ホームページ	<a href="https://www.azumanh.or.jp">https://www.azumanh.or.jp</a> 	<a href="http://www.masu-med.or.jp/masu_memorial/">www.masu-med.or.jp/masu_memorial/</a> 
従事者	リハビリテーション専門職(理学療法士・作業療法士・言語聴覚士)	

### 【リハビリ専門職派遣申込方法】

まず、お電話もしくは本申込書に必要事項をご記入の上、  
メールで広域支援センターにお申込みください。



### 《本誌に関する問合せ先》

医療法人 枅記念病院 リハビリテーション科 佐藤・石上

〒964-0867 福島県二本松市住吉 100  
TEL 0243-22-6382 (リハビリ科直通)

