

医療法人 辰星会
柘記念病院

認知症疾患 医療センター



〒964-0867

福島県二本松市住吉 100 番地

TEL 0243-22-3100 (代表)
070-8807-2308 (直通)

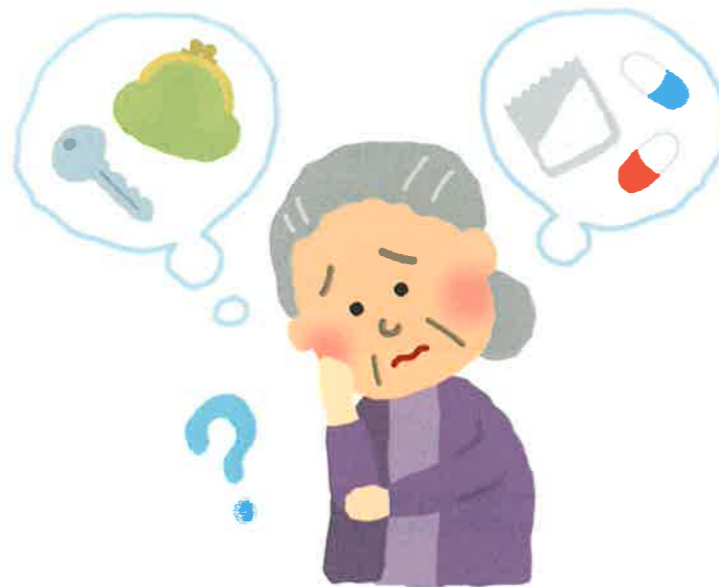
FAX 0243-22-3680 (代表)

認知症に関する悩みについて おひとりで悩まず、 まずは相談してみませんか？

こんな症状はありませんか？

- 何度も同じことを言ったり、聞いたりする。
- 怒りっぽくなったり、疑い深くなった
- 物の置忘れやしまい忘れが目立ってきた
- 以前はあった関心や興味が失われた

ひとつでも当てはまる場合には、まずご相談ください。



鑑別診断
初期診断
治療方針の選定
など

BPSD(認知症の行動・
心理状態)

身体合併症への
急性期対応

認知症疾患
医療センターの
役割とは？

専門医療相談

診断後の
相談支援

日常生活
支援機能

研修会の開催

ご本人、ご家族の必要に応じて地域の
包括支援センターや介護施設などと連携し
住み慣れた地域で医療・福祉・介護サービスが
受けられるように支援していきます。



患者さんへ

診察をご希望の方は、
認知症疾患医療センターまでご連絡ください。

☎ 070-8807-2308 (専用ダイヤル)

診察の流れ

※受診はすべて予約制です。

1. 診察予約

専門スタッフがご本人の様子や生活状況について
お伺いし、診察日の予約をします。

2. 初回診察

ご予約の日時にお越しください。
医師の問診・診察後、必要に応じて検査予約をします。

3. 2回目以降の診察

- ▶ 各種検査
- ▶ 診察・診断
- ▶ 今後の治療方針について
検討していきます。



医療機関の方へ

1. 紹介状

かかりつけの先生で、認知症を疑う患者さんが
いらっしゃるときは、紹介状を作成いただき、
地域連携室までご連絡ください。

※紹介状は、**認知症疾患医療センター宛** に
作成をお願いいたします。

【紹介状の送信先】

枳記念病院 地域連携室 まで FAX にて
ご連絡下さい。

FAX 0243-22-3143 (直通)

【紹介状】と【認知症疾患医療センター受付表】を
一緒に送信願います。

2. 診察予約

診察の予約日を当院よりご連絡いたします。

【自費検査のご案内】

- ◆**APOE 遺伝子検査 ￥16,500-**
APOE 遺伝子型を調べ、アルツハイマー病発症リスクを
知る検査です。
- ◆**MCI スクリーニング検査プラス ￥22,000-**
アルツハイマー病の前段階である MCI (軽度認知症)
のリスクを調べる血液検査です。

※内容など、詳しくはお問合せ下さい。

アクセスマップ



当院は国道4号線 二本松市と大玉村の境に位置します

- お車でお越しの場合
東北自動車道 二本松 IC より国道4号線 郡山方面へ 10分
東北自動車道 本宮 IC より国道4号線 福島方面へ 15分
- 公共交通機関でお越しの場合
JR 東北本線 杉田駅より国道4号線を南へ約 1.5km
(徒歩約 20分)

